

売地

南区 川尻6丁目

解体更地渡し、建築条件なし

所在地	【地番】熊本市南区川尻6丁目569-30 【カーナビ設定】熊本市南区川尻6丁目7-1				
価格	12,210,000 円	坪単価	210,154 円		
土地面積	公簿 192.07 m <sup>2</sup>	私道負担	なし m <sup>2</sup>		
	約 58.10 坪				
交通	JR鹿児島本線「川尻」駅 徒歩約19分(約1467m) 産交バス「加瀬川橋」バス停 徒歩約1分(約74m)				
土地権利	所有権	都市計画	市街化区域		
地目	宅地	用途地域	第一種住居地域 —		
建ぺい率	60%	容積率	200%		
接道状況	北側:幅員約5.0m、西側:幅員約4.0m公道、東側:幅員約15.0m公道				
法令制限					
設備	公営水道、公共下水				
現況	上物あり	引渡し	解体更地渡し		
小学校	川尻小学校 徒歩約12分(約915m)	中学校	城南中学校 徒歩約22分(約1729m)		
備考					
価格表	区画	金額	土地面積	坪数	坪単価
	1				
	2				
	3				
	4				
添付資料	<input checked="" type="checkbox"/> 地図 <input checked="" type="checkbox"/> 字図 <input type="checkbox"/> 要約書 <input checked="" type="checkbox"/> 測量図				
取引態様	仲介				
広告期限	令和 年 月末				

国土交通大臣(2)第8915号(公社)全日本不動産協会(公社)不動産保証協会会員



株式会社 中央住建不動産

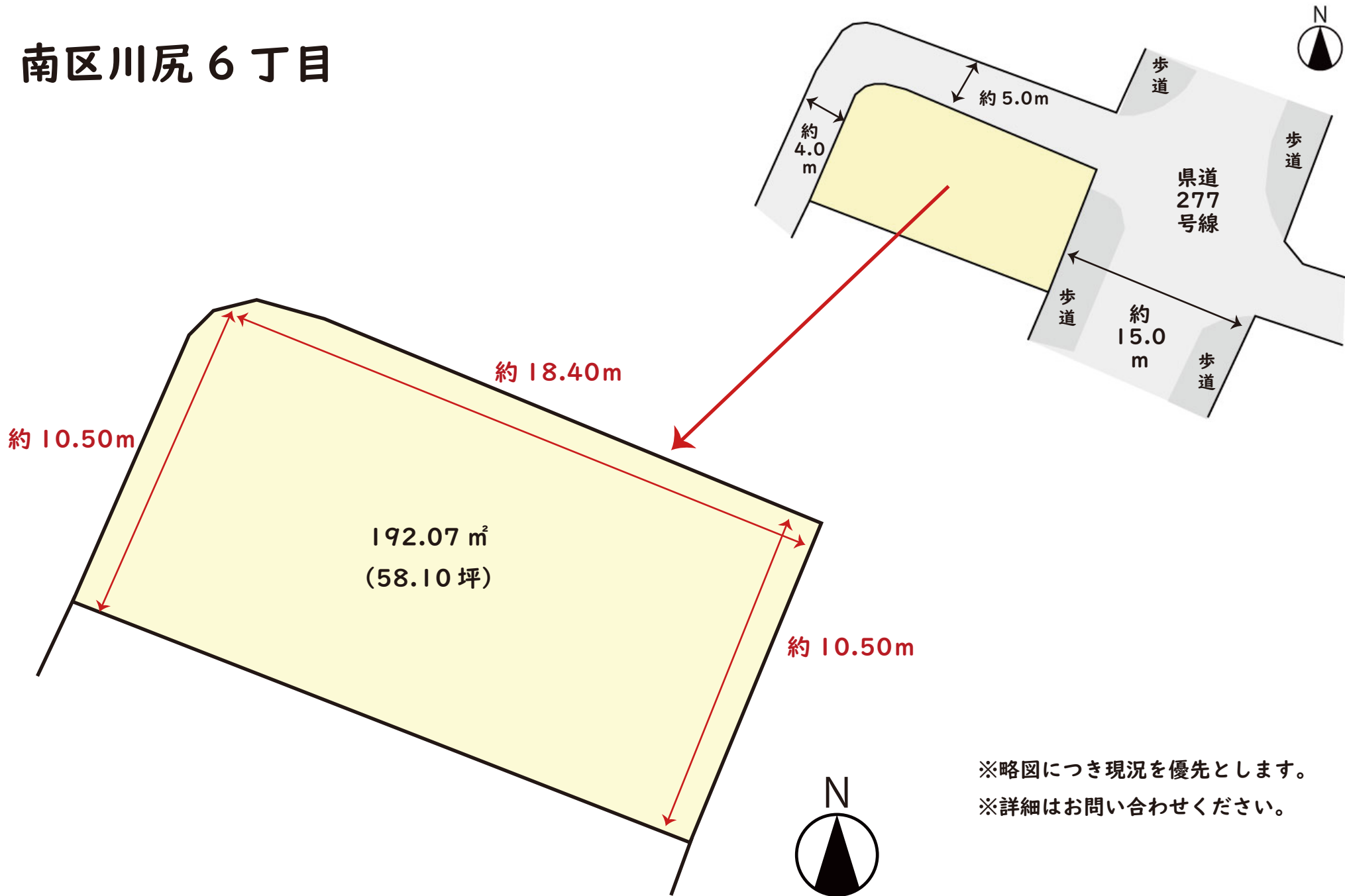
お問合せは  
こちらへ

096-375-0555



<http://www.chujuken.jp>

# 南区川尻 6 丁目



※略図につき現況を優先とします。  
※詳細はお問い合わせください。

25348

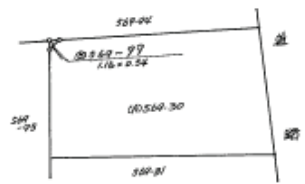
569-30 昭和62年12月3日登記

地番	569-99, -30
土地の所在	熊本県 川尻町 大字 渡野 6丁目

地積測量図

35下

会員専用



面積

(B) 569-99

$$1.16 \times 0.54 = 0.6264$$

$$\frac{1}{2} = 0.3132$$

面積 0.31

(A) 569-30

$$192.07 - (B) = 192.0768$$

面積 192.07

筆界標略号 ①…石杭、②…プラスチック杭、③…コンクリート杭、④…金属標、⑤…刻みく

作製者 土地家屋調査士

(昭和62年12月2日作製)

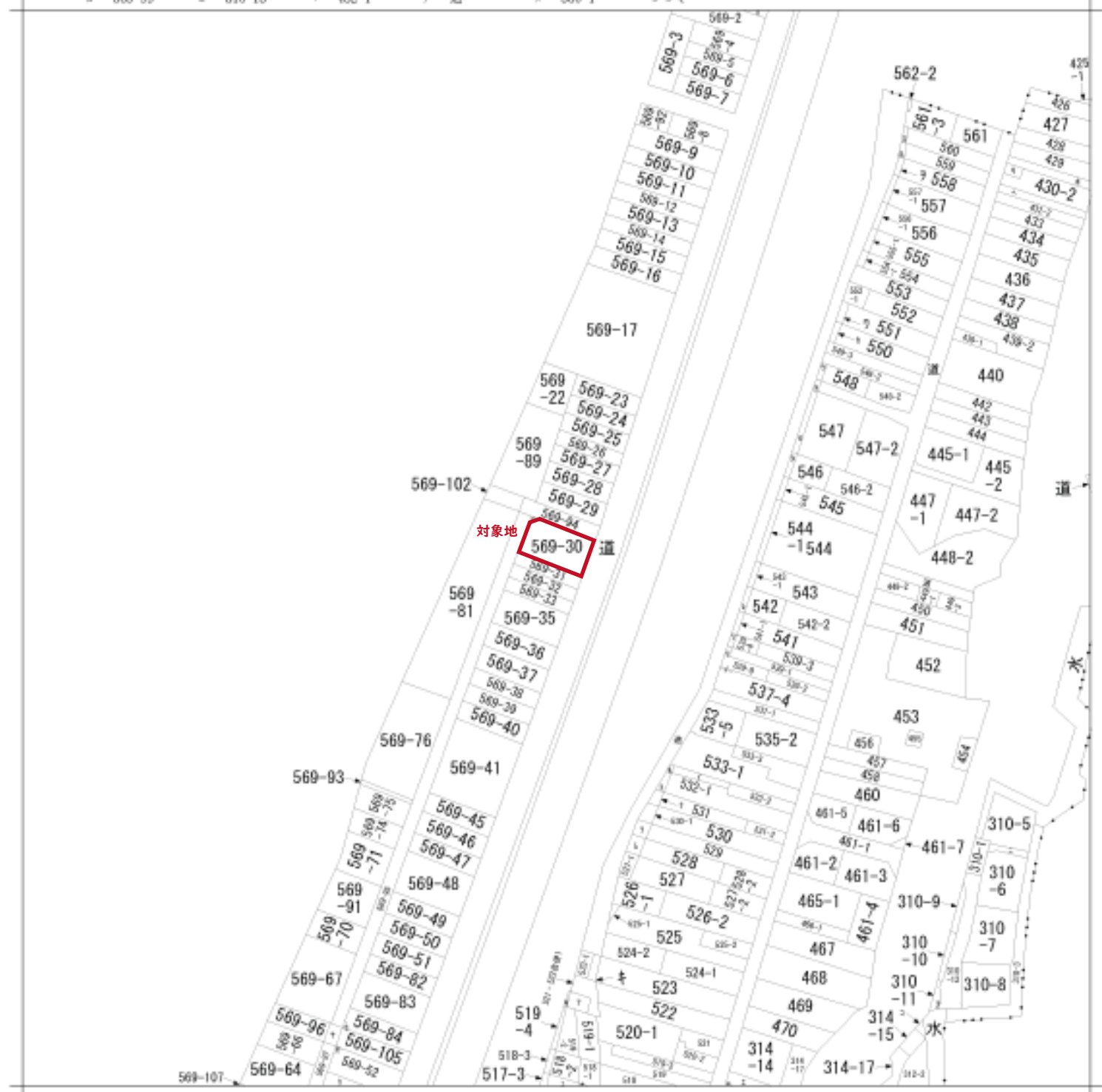
申請人

縮尺 1/500

(熊本県土地家屋調査士会用品)

(1) 平成24年7月9日  
この図面に記録されている土地の全部又は一部に  
ついてその所在又は地番が変更された。  
上記の日付は、この図面に変更内容を記録した日  
付である。

△ 532-4    △ 569-110    △ 430-1    △ 532-3    △ 430-3    △ 569-1  
 □ 569-99    □ 310-13    △ 432-1    △ 道    △ 560-1    つづく



請求部	所在	熊本市南区川尻六丁目		地番	569番30		
出力縮	縮尺不明	精度区分	座標系番号又は記号	分類	地図に準ずる図面	種類	旧土地台帳附属地図
作成年月日			補付年月日(原図)	平成7年12月8日	補事項	方位不明	